



さいたま市立栄和小学校  
第2学年 学年だより  
No.3  
令和6年5月31日(金)

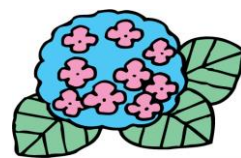
## 夏の訪れを感じる季節になりました

緑の木々の間を吹き抜ける風が、さわやかな季節となりました。紫陽花の花芽もだんだんとふくらんで、きれいな花を咲かせる準備をしています。

先日の運動会ではたくさんの応援をしていただき、ありがとうございました。運動会も無事に終わり、またひと回り大きく成長した子どもたち。これからも健やかな成長を、保護者の皆様とともに支えていきたいと思っております。よろしくお願いいたします。



## 6からの学習予定



- 【国語】かんさつ発見カード  
言葉のひろば  
「生きものクイズ」でしらせよう  
きつねのおきゃくさま
- 【算数】長さのたんい  
3けたの数  
水のかさのたんい
- 【生活】どきどき わくわくまちたんけん  
ぐんぐんそだてわたしの野さい  
生きものなかよし大作せん
- 【音楽】リズムとドレミとなかよし  
めざせがっき名人
- 【図工】ふしぎないきものあらわれた  
みんなでワイワイ！紙けん玉  
えのぐじま
- 【体育】水遊び  
跳び箱遊び
- 【道徳】もう やらない！  
金のおの  
みほちゃんと、となりのせきのますだくん  
ごみすて
- 【G・S】すきな昔遊びについてつたえあおう

### ☆まちたんけんについて

6月中にクラスでまちたんけんに行きます。当日は、肩からかけられる水筒・紅白帽子・ハンカチ・ティッシュを持たせてください。

### ☆絵の具セットについて

絵の具セットに、薄いぞうきんを入れてください。パレットは学校では洗いません。家に持ち帰り洗うよう指導します。

### ☆「親子歯みがき調べ」実施のお願い

本校では、6月を『歯の健康月間』としています。その取り組みの一つとして、カラーテストがあります。実施後、必要事項を記入したプリントを6月10日(月)までに担任にご提出ください。

### ☆その他

絵の具セットやものさし等、新しく購入した物にも全て名前の記入をお願いいたします。

また、ノートの残りページが少ないものがあります。定期的にお子様のノートの見ていただき、少なくなってきたら同じマスのノートを購入してください。



# 6から の行事予定



月	火	水	木	金
3 ぐんぐんタイム	4 G・S習熟学習 G・Sの授業があります。 さかわっ子タイム	5 学級の時間 耳鼻科検診 競書会	6 G・S習熟学習 <u>まちたんけん</u> 9:00出発 埼玉大通り方面	7 朝読書 個人面談 (まちたんけん予備日)
10 ぐんぐんタイム 個人面談 放課後わくわくスクール	11 G・S習熟学習 さかわっ子タイム (兄弟グループ遊び) ㊦プールセット 個人面談	12 学級の時間 歯科健診 プール開き 個人面談	13 G・S習熟学習 個人面談 (5時間授業)	14 朝読書 <u>まちたんけん</u> 9:00出発 栄和幼稚園方面 個人面談
17 ぐんぐんタイム 放課後わくわくスクール (まちたんけん予備日)	18 G・S習熟学習 開校記念日 G・Sの授業があります。 さかわっ子タイム	19 学級の時間	20 G・S習熟学習 歯科健診 (欠席者)	21 朝読書
24 ぐんぐんタイム	25 G・S習熟学習 全学年5時間授業	26 お話・生活朝会  校内硬筆展掲示 7月1日(月)まで	27 G・S習熟学習 授業参観・懇談会	28 朝読書

※7日(月)～14日(金)の個人面談期間は、短縮5時間授業で、14:20頃下校となります。

## ☆水泳学習について☆

○2年生は、月曜日(1・2時間目)または、水曜日(3・4時間目)に、プールに入る予定です。連絡帳の持ち物に「プールの用意」がある日には、天候が悪い場合にも、用意を持たせてください。実施に当たり、配慮が必要な場合は、担任までお知らせください。水泳学習のある日には、水泳カードへの記入・押印かサインをよろしくお願いいたします。(※記入漏れ・押印かサイン忘れ、カード忘れの場合は、水泳学習には参加できません。学校から連絡はせず、プールサイドでの見学となります。)

○水泳カードは連絡先等を記入して、提出してください。なお、ゴーグル・ラッシュガード使用については、特に連絡の必要はありません。

※詳しくは、5月24日配布の「水泳学習についてのお願い」をよくご確認ください。

