

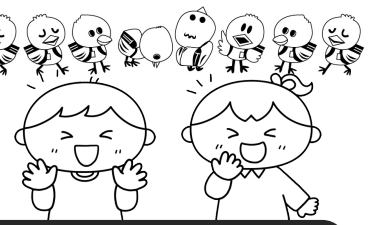


学 級 だ よ り

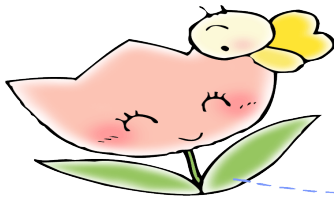
ひまわり

令和8年
4月8日(水)

第1号



さいたま市立栄和小学校



入学・進級 おめでとうございます

暖かな日差しの下、令和8年度がスタートしました。児童24名、担任4名と副担任1名で新しくスタートです。子どもたちと一緒に頑張っていきたいと思えます。1年間、どうぞよろしくお願いいたします。

担任紹介

1組担任

今年度もひまわり学級のみなさんと過ごせることがとても嬉しいです。キラキラ笑顔で元気いっぱいひまわり学級にしていきたいと思います。今年度もよろしくお願いいたします。

2組担任

今年度からひまわり学級の皆さんと過ごすことになりました、大高航旗です！初めてのことが多いので、一緒に成長できたらいいなと思っています。一年間よろしくお願いいたします。

3組担任

ひまわり学級の皆さんとまた一緒に過ごせることがとても楽しみです。たくさん体を動かし、もりもり給食を食べて元気に過ごしていきましょう。1年間どうぞよろしくお願いいたします。

4組担任

昨年度に引き続き、今年度もみなさんと一緒に過ごせることになりました。笑顔あふれる、楽しい思い出がいっぱいの1年にしましょう！1年間よろしくお願いいたします。

副担任

新しく栄和小学校でみなさんと過ごすことになりました、浦戸愛蘭です。みなさんとたくさんの思い出を作れるように頑張ります！1年間どうぞよろしくお願いいたします。

入学・進級おめでとう ♪新しいお友達♪

【1組】

【2組】

【3組】

【4組】

6名

6名

6名

6名

★ 4月の主な学習予定 ★

国語…友だちや先生の名前・ひらがな・カタカナ・漢字・音読・文章読解など

算数…数と計算など

(※国語・算数は、個々によって異なります。)

音楽…国歌・校歌・季節の歌・リズム遊びなど

生活単元…学校探検・新しいお友達となかよくなるなど

体育…ラジオ体操、リズム運動、かけっこ、リレー

図工…道具の確認・似顔絵を描こう

《健康診断の予定》

4月15日(水) 眼科検診

16日(木) 内科検診

21日(火) 1次尿検査

24日(金) 身体計測

30日(木) 尿検査予備日

5月14日(木) 聴力検査

6月 4日(木) 歯科健診

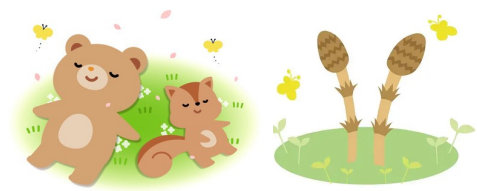
5日(金) 色覚検査(1.4年希望者)

10日(水) 耳鼻科検診

《集金について》

学校指定口座(青木信用金庫・埼大通支

店)より、引き落としにて集金させていただきます。



《お知らせ》

・配付された教科書には必ず記名してください。

・名札、上履き、教科書、体育着等のクラス表記は交流学級になります。

・4月14日(火)今年度初めての参観・懇談会があります。

参観 13:35～、懇談会 14:35～、是非ご出席ください。(1年生の保護者の方は懇談会のみとなります。)